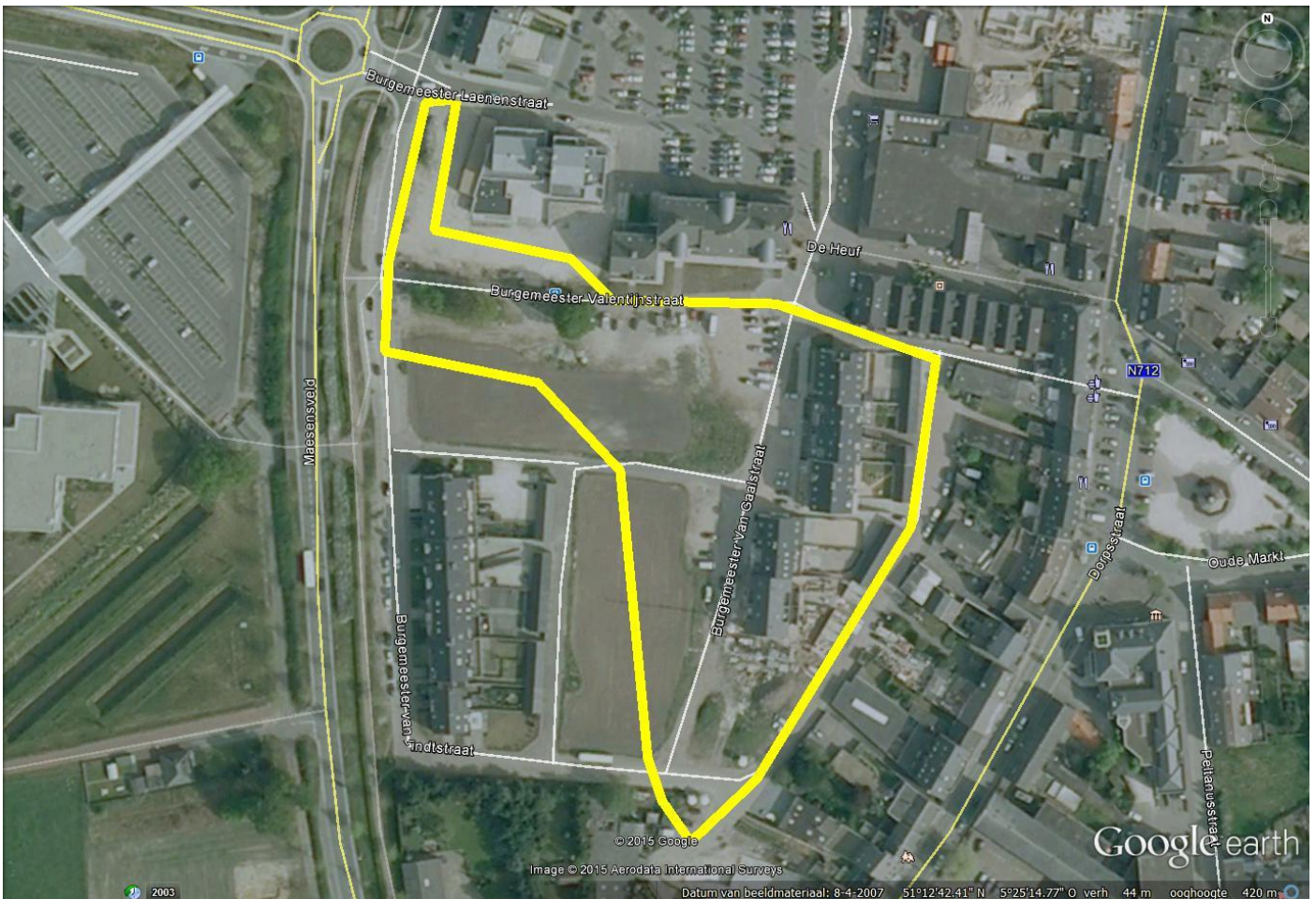




Werkgroep De Slobkousjes natuurpunt

SLOBKOUSNIEUWS 29 jrg5

Op woensdag 22 juli gingen we onder leiding van Rutger Barendse een stukje bebouwde omgeving in Overpelt centrum afspeuren.



De gele lijn op bovenstaand plannetje geeft het traject van 700 m dat we aflegden en waarbij we niet minder dan 122 plantensoorten konden vastleggen. Het moeten dus niet altijd natuurgebieden zijn om wat te beleven!

Nadien op het traject naar de markt werden geen waarnemingen meer gedaan. De doelstelling was daar anders!

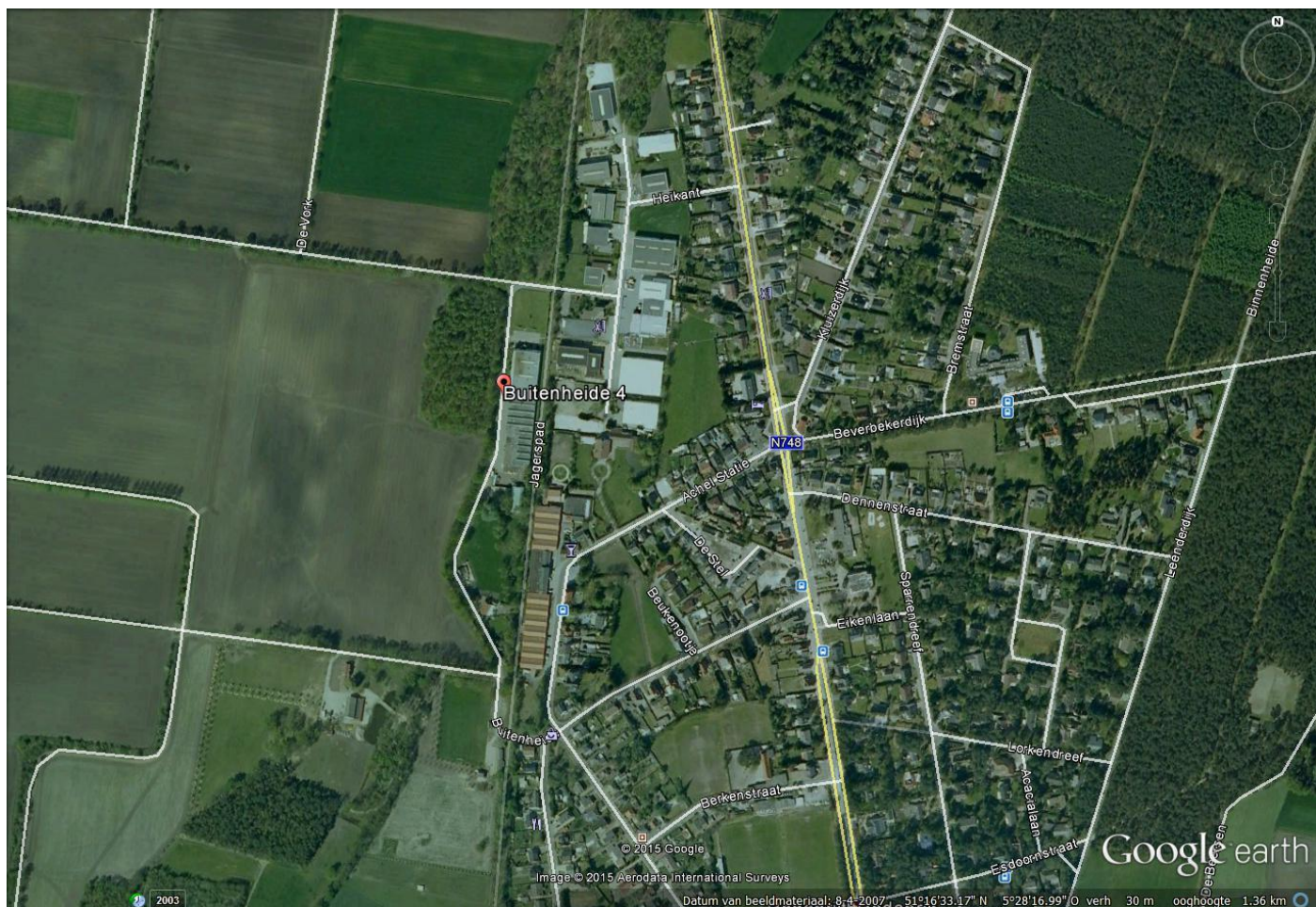
Wie Rutger zijn verslag wil lezen kan terecht op:

<https://sites.google.com/site/planteninc6/pic6-verslag-2015>

Woensdag 29 juli trekken we naar Achel.

Luc zal onze gids zijn.

We spreken af zoals gewoonlijk om 19:00 uur op de parking van de firma KLIMA (Buitenheide 4 in Achel)



WE ZAGEN:

Akkerdistel	Grote brandnetel	Paardenbloem
Akkerviooltje	Grote weegbree + Getande weegbree	Peen
Beklierde basterdwederik	Grove den	Ratelpopulier
Beklierde duizenknoop s.s.	Haagwinde	Reukeloze kamille
Bermzuring	Harig knopkruid	Ridderzuring
Bernagie	Harig vingergras	Robertskruid
Bijvoet	Haver	Rode klaver
Bleke klaproos	Heermoes	Rode schijnspurrie
Boerenwormkruid	Herderstasje	Rood zwenkgras
Bonte wikke + Zachte wikke	Herik	Ruwe berk
Boswilg	Hertshoornweegbree	Sikkelklaver
Canadese fijnstraal	Hondspeterselie	Sint-Janskruid
Dauwbraam	Hongaarse raket	Sleedoorn
Duizendblad spec	Hoog struisgras	Smalle weegbree
Echte kamille	Hopklaver	Speerdistel
Engels raaigras	Ierse klimop	Stijve klaverzuring
Fioringras	IJzerhard	Stinkende gouwe
Gehoornde klaverzuring	Jakobskruiskruid	Tengere zandmuur
Gele ganzenbloem	Kaal knopkruid	Tripmadam
Gestreepte witbol	Kantige basterdwederik	Tuinbingelkruid
Gewone berenklaauw	Klein kruiskruid	Tuinkaasjeskruid
Gewone duivenkervel	Klein streepzaad	Uitstaande melde
Gewone esdoorn	Kleine leeuwenbek	Uitstaande vetmuur
Gewone hennepnetel	Kleine leeuwentand	Veldereprijs
Gewone klit	Kleine ooievaarsbek	Veldzuring
Gewone melkdistel	Kleine varkenskers	Vertakte leeuwentand
Gewone raket	Knopherik	Viltige basterdwederik
Gewone reigersbek	Kompassla	Viltige duizendknoop
Gewone spurrie	Kromhals	Vlasbekje
Gewone vlier	Kroontjeskruid	Vlinderstruik
Gewone vogelkers	Kropaar	Vogelmuur
Gewone zandmuur	Kruipende boterbloem	Wilde marjolein
Gewoon biggenkruid	Kruipertje	Wilde reseda
Gewoon langbaardgras	Krulzuring	Wilgenroosje
Gewoon struisgras	Kweek	Witte honingklaver
Gewoon varkensgras	Liggende vetmuur	Zachte ooievaarsbek
Gladde witbol	Mahonie	Zandteunisbloem
Glanshaver	Melganzenvoet	Zomereik
Greppelrus	Moerasdroogbloem	Zwarte nachtschade
Groene naalbaar	Moeraskers	Zwarte toorts
Groot kaasjeskruid	Oosterse karmozijnbes	

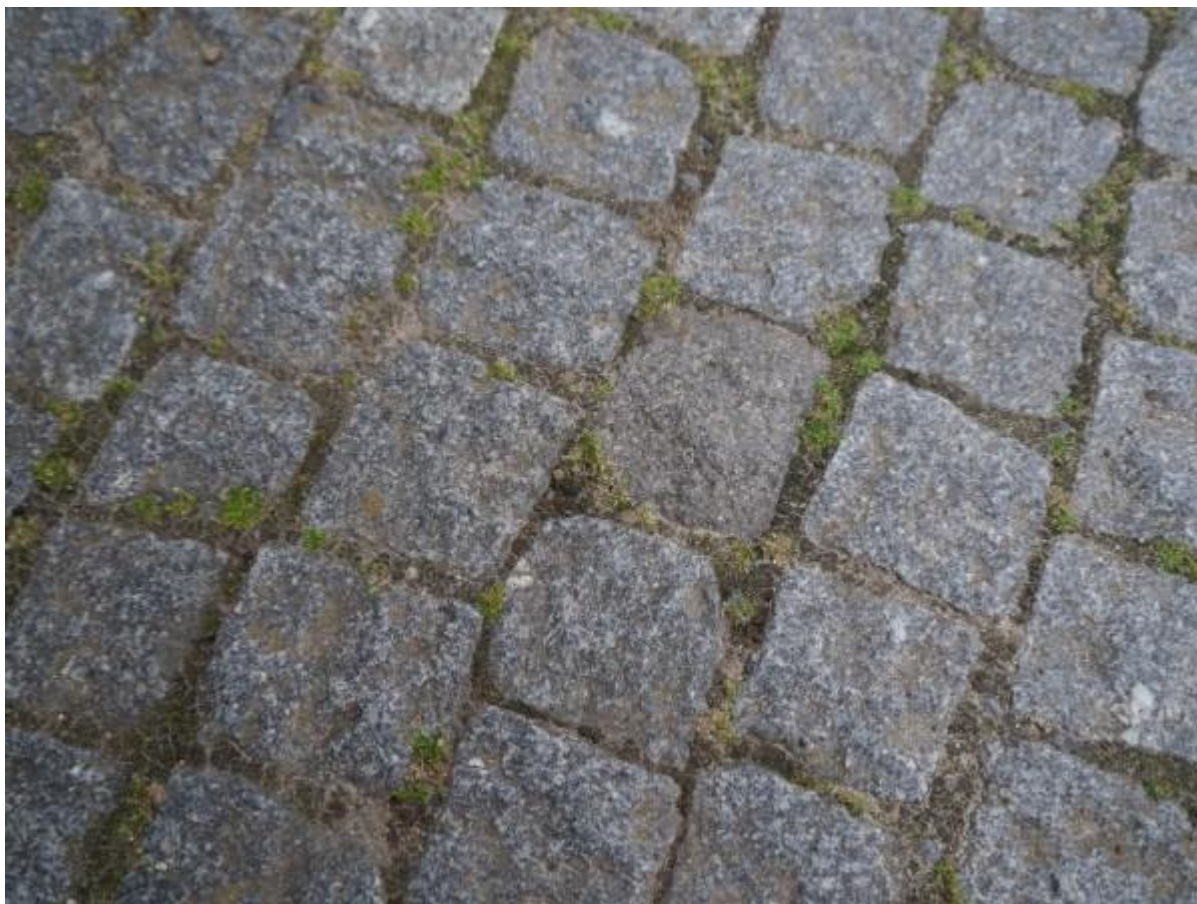
LEUKE PLAATJES



De wilde tuin naast het gebouw "de Open Poort"



Alles werd grondig afgespeurd



Ook de straatstenen kregen de nodige aandacht of ten minste de plantjes tussen de voegen zoals het liggend vetmuur



Mooi toch!

WETENSWAARD

De nieuwe website van Natuurpunt is online.

Het is de bedoeling om later de website van de Slobkousjes daaraan vast te hangen maar dat zal nog eventjes op zich laten wachten.

Intussen kan je ons nog altijd volgen

<http://natuurpunt-noordlimburg.be/Slobkousjes.html>

Er zijn wat problemen geweest met de link maar die zijn nu opgelost.

Via het menu links boven kom je bij ons programma en alle nieuwsbrieven.

Hou je ook niet in om eens naar de pagina's van de andere werkgroepen te gaan kijken.

We kwamen er achter dat in de lijst van LPW niet alle slobkouswandelingen zijn opgenomen. We drukken ze daarom afzonderlijk af.

Het verdere Slobkous plantenprogramma voor 2015:

Datum	uur	Locatie	Vertrekplaats
29/07/2015	19:00	Omgeving buitenheide Achel	Parking KLIMA buitenheide 4 Achel
5/08/2015	19:00	Terril Waterschei	Parking Thor park Genk Hoofdgebouw vroegere mijngebouwen
12/08/2015	19:00	Maasvallei in Meers	Koeweide Meers (waar weg doodloopt op de Maas)
19/08/2015	18:30	Katershoeve	Hoefstraat Oude Bariestraat (T) Hechtel
26/08/2015	18:30	Hageven Stenenbrug	Stenenbrug Hagenven Neerpelt
2/09/2015	18:30	Pijnven slijkven	Parking gemeentelijk recreatiepark

Wie niet genoeg kan krijgen van plantjes kijken moet zeker eens een blik werpen op het programma van de andere plantenwerkgroepen:

Datum	Organisator	Onderwerp	Vertrek	Info bij
Woe 29 juli	SAP	Maasvallei: omgev. eiland Meers - 10-tallen zeldz. en voor ons gekke soorten langs Maas	18:30 u Einde van de Koeweide (=straatnaam) in 6181 Elsloo NI	<i>Jan Wyers</i>
Za 1 aug.	HPW	E63431: Volmolen	14:00 u achterkant station Sint-Truiden Stationsplein 65, Sint-Truiden	<i>Bieke Geukens</i>
Zo 2 aug.	PSG	Bolderberg (Terlaemen)	aanmelden bij Bert op +31 43 3622808	<i>Bert Op den Camp</i>
Ma 3 aug,	LPW	Terril Waterschei	18:30 u Parking Koolmijn Waterschei	<i>Freddy Zwakhoven</i>
Woe 5 aug.	SAP	Tommelen 2: oostelijk hok- check moerasweegbree, moerashertshooi, ...	18:30 u Spoorwegstraat, waar deze onder de brug van de grote ring te 3500 Hasselt gaat	<i>Jan Wyers</i>
Do 6 aug.	PSG	Ziepbekvallei	19:00 uur Parkeerplaats Daalbroekstraat	<i>Johan Den Boer</i>
Za 8 aug.	HPW	E62342: Kelsbroek	14:00 u kerk Binderveld Molenstraat 1, Nieuwerkerken	<i>Bieke Geukens</i>
Ma 10 aug,	LPW INBO	De Wissen (Stokkem) Maas- en modderplanten	18:30 u Parking De Wissen (Medaerstr42)	<i>Ward Vercrusse (INBO)</i>
Ma 10 aug,	NPLanaken	E71412: Pietersheimbos	18:30 u vertrek aan camping San Lanaco (Lepelvormweg 47)	<i>Bart Hoelbeek</i>
Woe 12 aug.	SAP	Terril Zolder - check kleinbloemige steentijm, ruige lathyrus, ogentroost ...	18:30 u Parking aan de ingang van de terril Halstraat, 3550 Zolder.	<i>Jan Wyers</i>
Ma 17 aug,	LPW	De Maten Planten drooggevalven vijvers	18:30 u Dillikensweierstr, (Genk) thv 't Genoegen	<i>Jaak Luys</i>
Woe 19 aug.	SAP	Wijvenheide: Surkijn2 - check 2 soorten glaskroos, zeldzame sterrenkrozen...	18:30 u Einde Nachtegalenstraat, 3520 Zonhoven	<i>Jan Wyers</i>
Za 22 aug.	HPW	E63643: Kuttekoven	14:00 u kerk Kuttehoven Kuttehovenstraat 1, Kuttehoven	<i>Bieke Geukens</i>
Ma 24 aug,	LPW/INBO	Bichterweerd Maas-en modderplanten	18:30 u Kerk Elen	<i>Ward Vercrusse (INBO)</i>
Ma 24 aug,	NPLanaken	E71433: Ruilverkaveling Briegden	18:30 u vertrek aan ontmoetingscentrum van Briegden (Kieselweg 32)	<i>Bart Hoelbeek</i>
Woe 26 aug.	SAP	Kiewit 2: nieuwe vijvers - hoe doet de naaldwaterbies het?	18:30 u Parking Domein Kiewit, Putvennestraat 112, 3500 Hasselt	<i>Jan Wyers</i>
Ma 31 aug,	LPW	Waterplanten in bommenkraters	18:30 u onder brug Spoorwegstr en Grote ring (Hasselt)	<i>Bert Berten</i>
Do 3 sept.	C6	Lommel C6-17-41	17:30 Jagerstraat Lommel (vlakbij Luikersteenweg)	<i>Rutger Barendse</i>
Za 05 sept.	HPW	E63714: Vrolingen	14:00 u kerk Vrolingen Korteseemstraat 23, Wellen	<i>Bieke Geukens</i>
zo 6 sept.	PSG	Euregionale bijeenkomst - Zinkflora	nog te bepalen	
Ma 7 sept.	NPLanaken	E71443: Bedrijventerrein Europark en Zouwdal	18:30 u vertrek aan spoorwegterminal (Europark z/n)	<i>Bart Hoelbeek</i>
Za 19 sept.	HPW	E63723: Gors-Opleeuw	14:00 u u kerk Gors-Opleeuw Hoogstraat 1, Borgloon	<i>Bieke Geukens</i>

Contacten:

LPW: Bert Berten, bert-berten@skynet.be

SAP (NP Hasselt-Zonhoven): Jan Wyers, jan.wyers@skynet.be

C6: Rutger Barendse, rutger.barendse@telenet.be

Voerense Plantenwerkgroep: Maurice Heusèrr, jefmirakel@hotmail.com

HPW (Hesbania): Bieke Geukens, bieke_geukens@hotmail.com

NP Lanaken: Bart Hoelbeek: natuurpuntlanaken@hotmail.com